

## こまえ正吉苑 二番館

特別養護老人ホーム  
短期入所生活介護(ショートステイ)



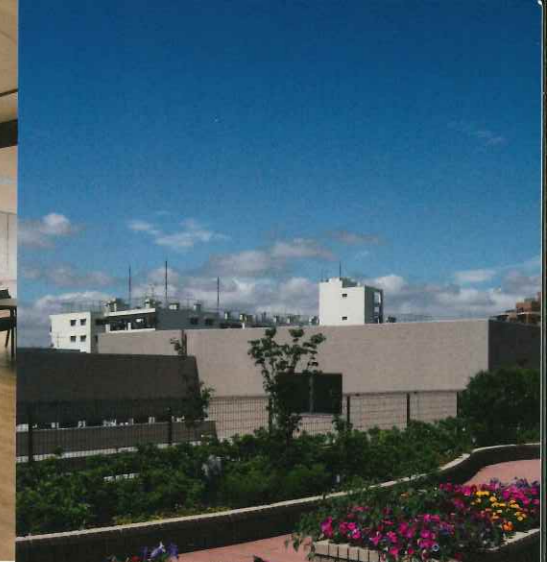
社会福祉法人正吉福祉会

しょう きち えん

# こまえ正吉苑 二番館

特別養護老人ホーム  
短期入所生活介護





## 安心な暮らしの実現

いつまでも自分らしく安心して生活が送れるように

正吉福祉会は、創設当初より「生活者としての利用者」の視点に立って、特養を拠点として、在宅サービスを整備、拡充してきました。

近年では、グループホームや小規模多機能型居宅介護、24時間訪問介護等、地域密着型複合施設を拠点とした在宅復帰・維持支援、コミュ

ニティ形成支援、地域での見守り支援体制の構築を行っています。

「安心な暮らしの実現」のため、地域包括ケアシステムを推進し、地域の高齢者福祉ネットワークの拠点として、地域福祉の街づくりに寄与してまいりたいと存じます。



社会福祉法人正吉福祉会  
理事長 櫻井千馨

## ユニットケアの確立

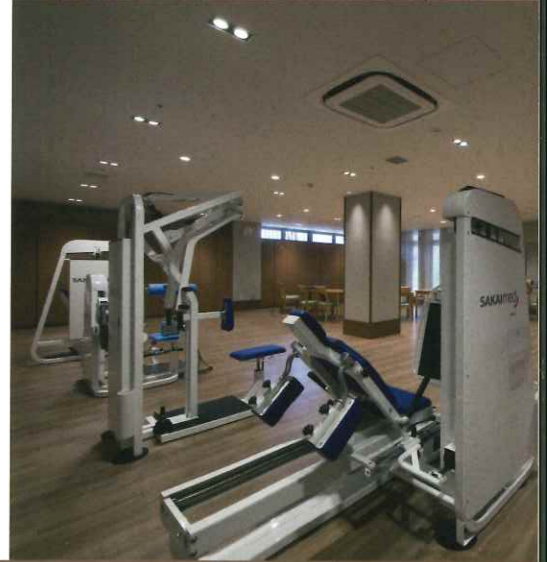
普段と変わらない生活の提供

こまえ正吉苑二番館は、狛江市内初の全室個室の環境を備えた特養です。その環境を活用するため、ユニットケア(個別ケア)の手法を取り入れ、利用者が自分らしく生活できることを支援いたします。また、ユニットケアを確立するため、職員研修に重点を置いて取り組みます。

施設内にある2箇所の地域交流室は、色々な場面で地域の方にご活用いただくと共に、大規模災害時には避難所としての役割を果たせる様、継続的に整備を進めて参ります。



こまえ正吉苑 二番館  
施設長 安諸剛志



## 施設介護サービス

# 特別養護老人ホーム

定員100名

(介護老人福祉施設)

いつまでも自分らしく自立した生活が送れるように  
皆さまの快適で安心な暮らしをサポート

### あたたかい真心で皆さまの生活をサポート

QOL(Quality of Life「生活の質」と、生活機能の維持・向上を目指し、自分らしく自立した生活が送れるよう、ケアマネジャー、介護職員、看護職員、機能訓練指導員、管理栄養士、調理師などの専門スタッフが力を合わせて支援します。

また、意向に応じて穏やかに人生の幕を閉じることが出来るよう、ターミナルケアを行っています。

各職種が力を合わせ、個々に作成される「施設介護サービス」に基づいて、入浴や排泄、食事などのケアに加え、機能訓

練や健康管理、その他日常生活上の支援やアクティビティサービスをご提供いたします。

共同生活の中でもプライバシーを尊重し、全室個室の10～12名1グループの少人数で、家庭的な生活が快適に送れるようサポートします。



### お食事

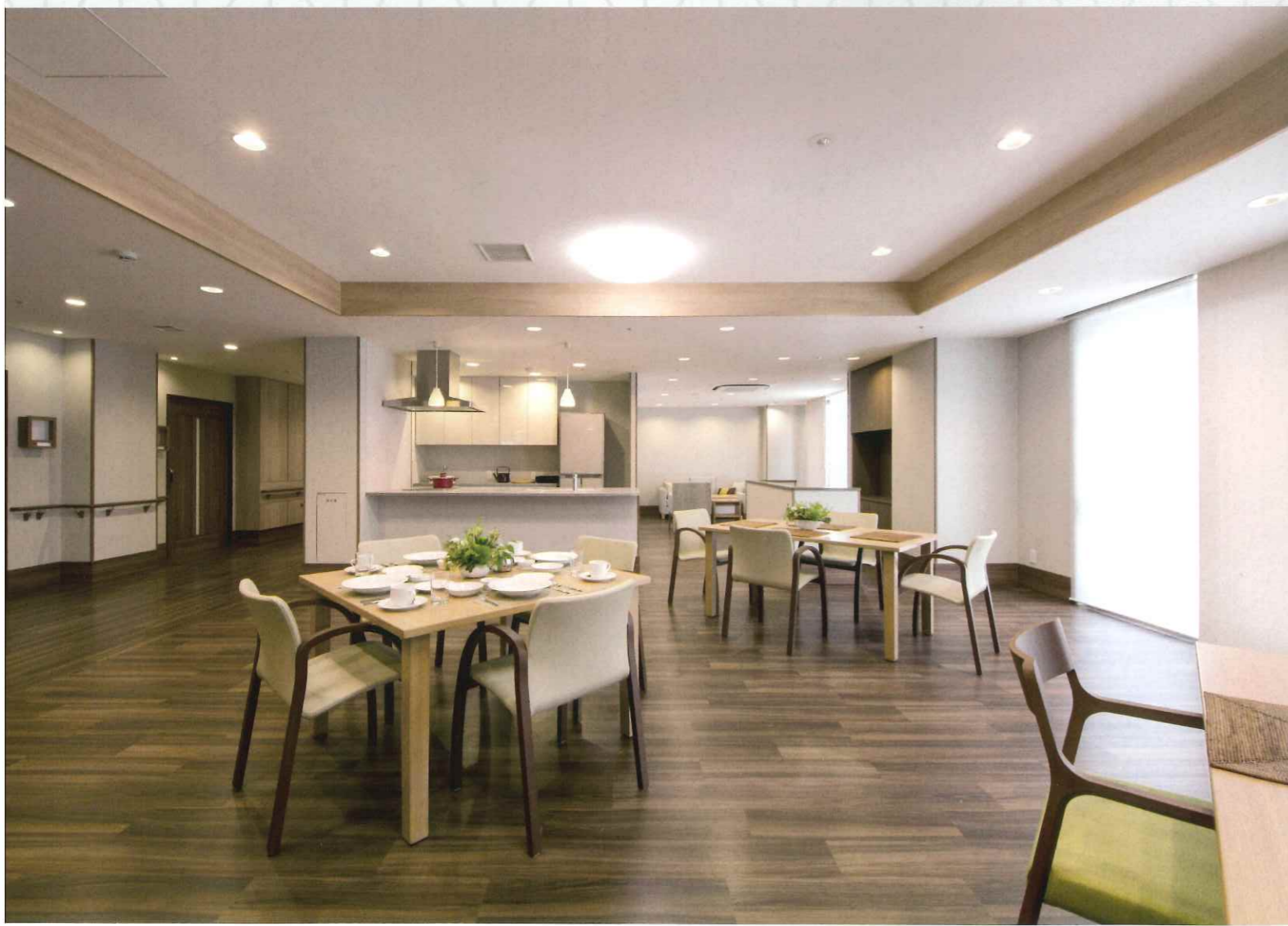
旬の食材を取り入れ、栄養のバランスがとれた、見て美しく、食べておいしいお食事をご提供し、皆さまの身体状況や栄養嗜好などを考慮した四季折々のメニューでご利用者さまの健康保持に努めます。

### 個別機能訓練

機能訓練指導員が個別のプログラムを作成し、日常生活につながる体力と機能の維持、向上を目指します。高齢者向けの4種類のトレーニングマシンを利用し「パワーリハビリテーション」を導入しています。

### 行事・趣味活動

陶芸、音楽、書道、クッキングなどのアクティビティや四季の移り変わりを感じることで、生活意欲を引き出すとともに、心豊かな生活を送っていただけるように支援いたします。



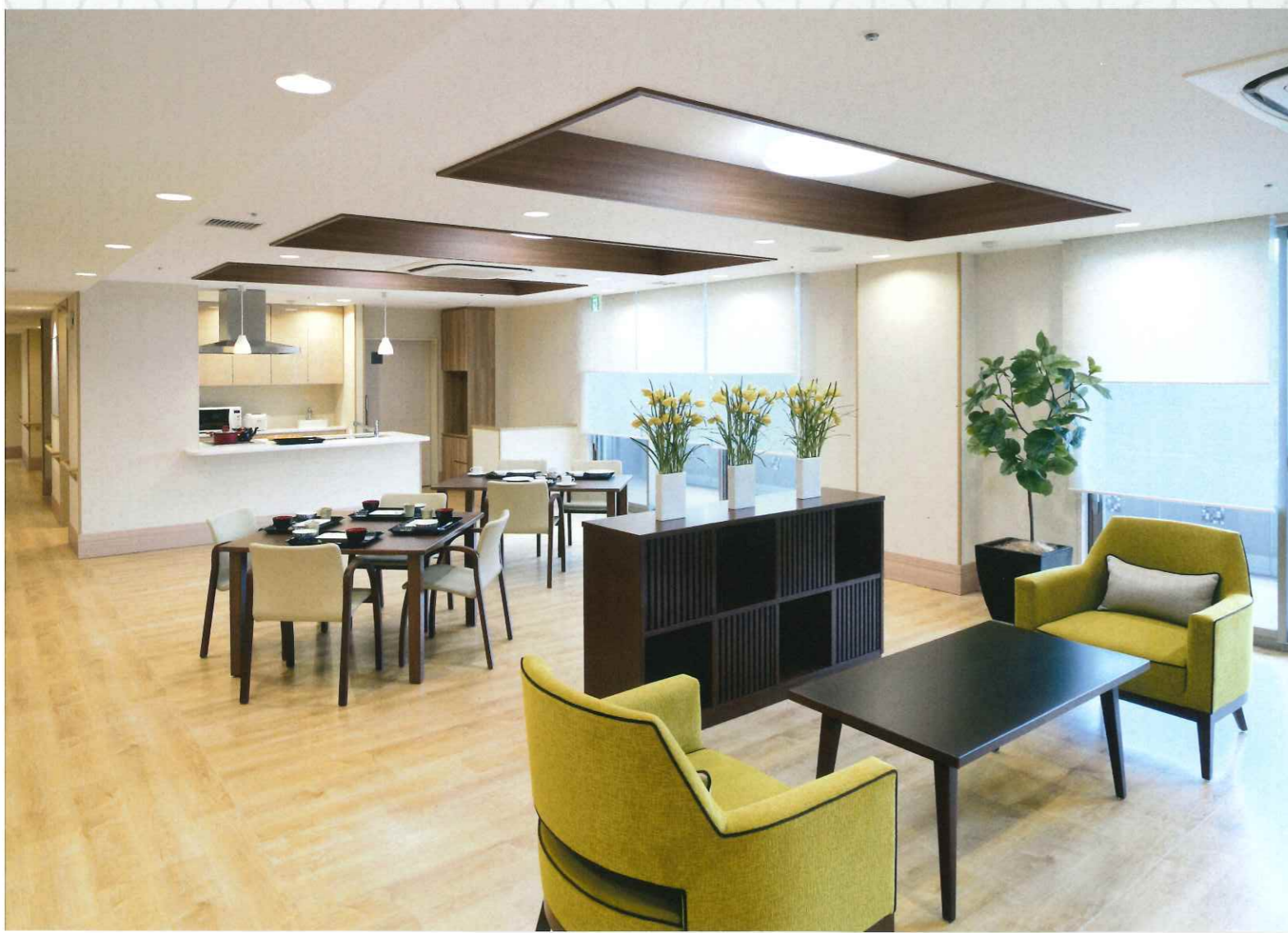
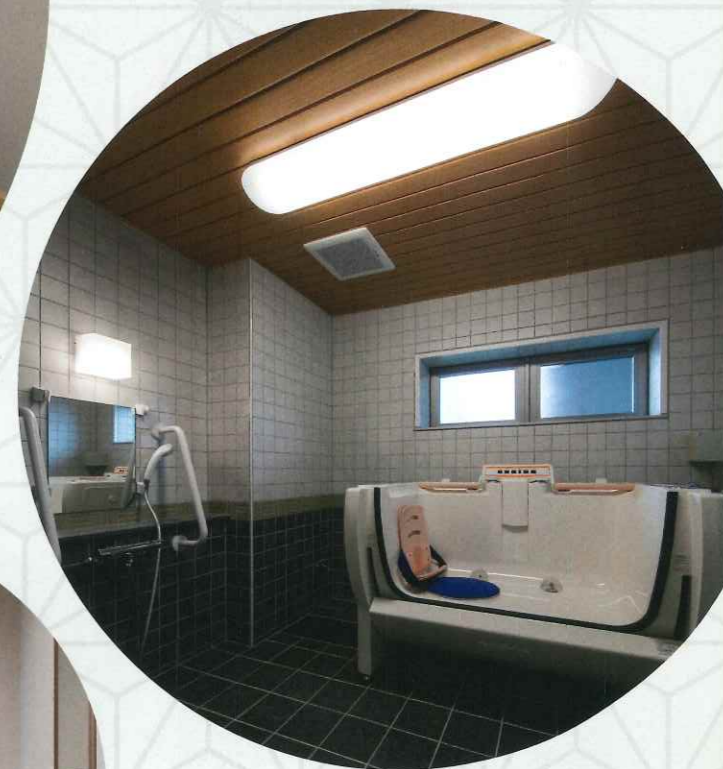
## 在宅介護サービス

# ショートステイ

定員10名

(短期入所生活介護)

住み慣れた地域でいきいきと自分らしく  
誰にでも必要な時に必要なサービスを



### 地域の皆さまの在宅生活をバックアップ

ショートステイ(短期入所生活介護)は、継続的に介護が必要で在宅生活を送っている方が、短期間施設に入居して頂くサービスです。

ご利用者のご自宅での生活リズムを第一に考え、1泊からミドルステイまで、お食事、入浴、

健康チェック等、日常生活のお手伝いを行います。全室個室の為プライバシーも安心で、周りに気兼ねなく泊られます。

また、計画的にご利用いただくことで、ご利用者の体力回復やご家族の負担軽減を図ります。

在宅介護サービスにおいては、日常生活圏域内において、医療、介護、予防、住まい、生活支援サービスを切れ目なく、有機的かつ一体的に提供するという考え方の実現のために各部門が協働します。

※送迎エリアは狛江市内、近隣地域を想定しております。※日曜日、年末年始の送迎はございません。※サービスのご利用はご担当のケアマネジャーよりお申し込みください。

## 施設概要



## 周辺地図



こまえ正吉苑 二番館  
〒201-0001 東京都狛江市西野川4-8-8  
京王線「国領駅」より徒歩約15分

TEL : 03-5761-1040(代表) FAX : 03-3430-5272  
URL: <http://shoukichi.org/komae2/>

## ボランティア募集

地域の皆様とのふれあいを心よりお待ちしております!!  
個人からグループまで企画も大歓迎です!  
問合せ : 03-5761-1040

## 正吉福祉会の理念

わたくしたちの考えと目指すもの

### わたくしたちの願い

- 一、わたくしたちは、二十一世紀における地域に根ざした福祉社会の新たな進展と多様な福祉文化の創出に積極的な役割を果たします。
- 一、わたくしたちは、利用者が、住み慣れた地域での生活が続けられるよう、共に支え共に生きる地域福祉のまちづくりに寄与します。
- 一、わたくしたちは、利用者が、尊厳をもって、自分らしく自立した生活が送れるよう、保健、医療と福祉を総合した支援に努めます。
- 一、わたくしたちは、利用者個人の尊厳が守られるよう、利用者の自己実現と選択を尊重し、利用者本位のサービス提供を目指します。
- 一、わたくしたちは、地域に開かれた経営とサービスの質の向上に努め、利用者やご家族が満足される「価値ある正吉苑」を創ります。



地域密着型複合施設よつや正吉苑 (府中市)



まちだ正吉苑 (町田市)



世田谷区立きたざわ苑 (世田谷区)



すぎなみ正吉苑 (杉並区)



こまえ正吉苑 (狛江市)



杜の風・上原 (渋谷区)

## 法人概要



法人本部・いなぎ正吉苑 (稲城市)

正吉福祉会は昭和60年に創設し、現在、東京都内に8つの施設と都内・神奈川県内に95ヶ所の在宅サービス事業所を運営し、高齢者福祉サービスの事業展開を行っています。  
また、当法人は、地域の方々のニーズに応じてサービスを提供するにあたって、人間の尊厳と自己実現を理念として、誰もが暮らしやすい地域社会において、自立した通常の生

活が継続できるよう支援するとともに、地域福祉の進展に寄与し、地域福祉の拠点組織となることを目指しています。

「こまえ正吉苑二番館」においても法人の理念に基づき、法人が培ってきたノウハウを生かしながら、地域の皆様が自分らしく自立して暮らし続けることができるよう支援いたします。

名称	社会福祉法人正吉福祉会
本部所在地	〒206-0823 東京都稲城市平尾4-16-1
電話	042-331-2001(代表)
設立認可	昭和60年3月26日
設立登記	昭和60年4月8日
理事長	櫻井 千馨
従業員数	1077名(正職員:450名 準職員:627名)

令和3年3月現在

事業内容			
特別養護老人ホーム	8施設	看護小規模多機能居宅介護	2事業所
ショートステイ	8事業所	高齢者グループホーム事業	2事業所
デイサービス	8事業所	地域包括支援センター	6事業所
認知症デイサービス	6事業所	居宅介護支援事業	7事業所
ホームヘルパーステーション	6事業所	訪問看護ステーション	5事業所
障害福祉サービス事業	4事業所	サービス付き高齢者向け住宅事業	2事業所
小規模多機能型居宅介護事業	1事業所	介護人材育成事業	1事業所

令和3年3月現在

# 法人沿革

昭和60年	3月	厚生大臣による社会福祉法人正吉福祉会設立認可
昭和61年	5月	特別養護老人ホーム正吉苑の設置認可および開苑
昭和63年	2月	作業療法棟新築
	4月	高齢者在宅サービスセンター事業を稲城市、狛江市より受託
平成元年	3月	第10回給食メニューコンクール一般給食部門東京都知事賞受賞
平成2年	1月	集団給食施設栄養改善知事賞受賞(いなぎ正吉苑)
平成3年	3月	認知症高齢者短期入所運営事業、東京都より受託
平成5年	5月	東京都在宅介護技術講習会事業、東京都より受託
	8月	老人訪問看護ステーション正吉苑指定認可
平成6年	4月	在宅介護支援センター正吉苑、稲城市より受託
平成7年	1月	集団給食施設栄養改善知事賞受賞(いなぎ正吉苑)
平成8年	4月	特別養護老人ホーム正吉苑開設10周年記念式典挙行
	5月	24時間対応型ホームヘルプサービス事業を開始
平成9年	6月	いなぎ正吉苑、MDS-HC2.0によるケアマネジメント導入
	10月	平成9年度保険事業・在宅福祉対策事業推進功労厚生大臣表彰受賞 平成9年度栄養関係功労賞(栄養士関係)の厚生大臣表彰受賞
	11月	正吉苑オンズパーソン制度の創設 東京都の指名により東京都社会福祉施設モデル防災訓練実施
平成10年	3月	東京都より高齢者サービスステーションの第1号認定証授与
平成11年	4月	訪問看護ステーションなかはら正吉苑指定認可および事業開始
	10月	府中市立特別養護老人ホームよつや苑の運営を府中市より受託
平成12年	2月	訪問看護ステーションこまえ正吉苑指定認可および事業開始
	4月	府中市立よつや苑、リスクマネジメント導入 成果重視の実力給、人事考課等貢献度対応の新処遇システムを導入
	12月	天皇陛下御下賜金を拝受
平成13年	4月	世田谷区立特別養護老人ホームきたざわ苑の運営を世田谷区より受託
	5月	訪問看護ステーションきたざわ苑指定認可および事業開始
	9月	天皇后両陛下いなぎ正吉苑へ行幸啓
	10月	東京消防庁・世田谷消防署主催の自衛消防訓練審査会において、自衛消防隊二人操法で優勝(世田谷区立きたざわ苑)
平成14年	1月	集団給食施設栄養改善知事賞受賞(府中市立よつや苑)
	3月	いなぎ正吉苑、府中市立よつや苑、世田谷区立きたざわ苑、国際規格ISOおよび国家規格JISQ9000sの認証を3施設一括取得し、 常設のISO推進委員会および事務局を設置
	4月	特別養護老人ホームこまえ正吉苑を開設 オンズパーソン制度を地域間ネットワークとして再編成 法人本部組織(2部3室)を創設
	7月	東京消防庁・狛江消防署主催の自衛消防訓練審査会において、最優秀賞を受賞(こまえ正吉苑)
	10月	東京消防庁・世田谷消防署主催の自衛消防訓練審査会において、自衛消防隊二人操法で優勝(世田谷区立きたざわ苑)
平成15年	3月	こまえ正吉苑、ISOおよびJISQ9000sの認証を取得
	4月	世田谷区立きたざわ苑、パワーリハビリテーションモデル事業を世田谷区より受託
平成16年	1月	日本経営品質賞の「経営品質向上プログラム」を導入
	4月	特別養護老人ホームすぎなみ正吉苑を開設
平成17年	3月	すぎなみ正吉苑、ISOおよびJISQ9000sの認証を取得
	いなぎ正吉苑、府中市立よつや苑、世田谷区立きたざわ苑、こまえ正吉苑、ISOおよびJISQ9000sの第1回更新審査受審	
平成18年	4月	新代田あんしんすこやかセンターを世田谷区より受託 在宅と施設の相互利用開始(世田谷区立きたざわ苑) ふれあいの家しみず正吉苑の指定認可および事業開始 ふれあいの家しもいぐさ正吉苑の指定認可および事業開始 地域包括支援センターケア24清水を杉並区より受託 法人創立20周年およびいなぎ正吉苑開設20周年合同記念式典挙行
平成19年	8月	東京消防庁・世田谷消防署主催の自衛消防訓練審査会において、自衛消防隊二人操法で優勝(世田谷区立きたざわ苑)
平成20年	4月	地域包括支援センターこまえ正吉苑を狛江市より受託
	10月	いなぎ正吉苑、府中市立よつや苑、世田谷区立きたざわ苑、こまえ正吉苑、すぎなみ正吉苑、ISOおよびJISQ9000sの第2回更新審査受審
	12月	稲城市地域包括支援センターいなぎ正吉苑を稲城市より受託
平成21年	4月	よつや苑地域包括支援センターを府中市より受託
平成22年	9月	よつや正吉苑 小規模多機能型居宅介護併設認知症グループホーム開設
平成23年	1月	いなぎ正吉苑、府中市立よつや苑、世田谷区立きたざわ苑、こまえ正吉苑、すぎなみ正吉苑、ISOおよびJISQ9000sの第3回更新審査受審
	5月	やのくち正吉苑 小規模多機能型居宅介護併設認知症グループホーム開設
平成24年	5月	特別養護老人ホームまちだ正吉苑開設
平成25年	3月	よつや正吉苑、やのくち正吉苑、ISOおよびJISQ9000sの認証を取得 法人本部組織(3部4室)に変更
	4月	杜の風・上原 特別養護老人ホーム正吉苑開設
平成26年	3月	まちだ正吉苑、ISOおよびJISQ9000sの認証を取得
	いなぎ正吉苑、府中市立よつや苑、世田谷区立きたざわ苑、こまえ正吉苑、すぎなみ正吉苑、ISOおよびJISQ9000sの第4回更新審査受審	
	4月	世田谷区立きたざわ苑、東京メトロポリタン経営品質賞の「インテグレートステージシルバール」を受賞
平成26年	11月	こまえ正吉苑狛江市こまほっとシルバール相談室事業を狛江市より受託
平成27年	1月	やのくち正吉苑複合型サービス福祉事業の指定認可および事業開始
	3月	杜の風・上原 特別養護老人ホーム正吉苑、ISOおよびJISQ9000sの認証を取得
	4月	やのくち正吉苑認知症支援コーディネーター事業を稲城市より受託 世田谷区立きたざわ苑、東京メトロポリタン経営品質賞の「インテグレートステージゴールド賞」を受賞
平成28年	3月	法人創立30周年記念式典挙行 東京メトロポリタン経営品質賞の「価値創造プロセス革新賞」を受賞(いなぎエリア)
平成29年	10月	コーシャハイム千歳船橋フロント3号棟サービス付き高齢者向け住宅事業開始
平成30年	2月	こまえ正吉苑二番館、ISOおよびJISQ9000sの認証を取得
平成31年	4月	こまえ正吉苑サービス付き高齢者向け住宅の事業開始
令和元年	12月	看護小規模多機能型居宅介護しもいぐさ正吉苑の指定認可および事業開始
令和2年	2月	ISO9001:2015再認証審査受審



# 法人施設一覧

 <p>〒206-0823 東京都稲城市平尾4-16-1 TEL: 042-331-2001 FAX: 042-331-2004</p>	<p><b>いなぎ正吉苑</b> 指定介護老人福祉施設 定員100名 短期入所生活介護事業(介護予防) 定員4名 通所介護事業(介護予防) 定員40名 総合事業通所型 定員15名 認知症対応型通所介護(介護予防) 定員12名 訪問看護事業(介護予防)</p>	 <p>〒183-0035 東京都府中市四谷3-66 TEL: 042-334-8133 FAX: 042-334-8154</p>	<p><b>府中市立よつや苑</b> 指定介護老人福祉施設 定員80名 短期入所生活介護事業(介護予防) 定員10名 地域包括支援センター 居宅介護支援事業 通所介護事業(介護予防) 定員40名 総合事業通所型 定員15名 認知症対応型通所介護(介護予防) 定員12名 訪問介護事業(介護予防) 障害福祉サービス事業</p>
 <p>〒155-0031 東京都世田谷区北沢5-24-18 TEL: 03-5453-5620 FAX: 03-5453-5621</p>	<p><b>きたざわ苑</b> 指定介護老人福祉施設 定員100名 短期入所生活介護事業(介護予防) 定員25名 居宅介護支援事業 通所介護事業(介護予防) 定員38名 認知症対応型通所介護(介護予防) 定員12名 訪問看護事業(介護予防) 訪問介護事業(介護予防) 障害福祉サービス事業 配食サービス事業</p>	 <p>〒201-0001 東京都狛江市西野川12-27-23 TEL: 03-5438-0555 FAX: 03-3488-0056</p>	<p><b>こまえ正吉苑</b> 指定介護老人福祉施設 定員54名 短期入所生活介護事業(介護予防) 定員6名 地域包括支援センター / 居宅介護支援事業 通所介護事業(介護予防) 定員40名 / 総合事業通所型 定員15名 認知症対応型通所介護(介護予防) 定員12名 訪問看護事業(介護予防) / 訪問介護事業(介護予防) 障害福祉サービス事業 定期巡回・随時対応型訪問介護看護事業 夜間対応型訪問介護事業</p>
 <p>〒167-0033 東京都杉並区清水2-15-24 TEL: 03-5303-5822 FAX: 03-5382-2633</p>	<p><b>すぎなみ正吉苑</b> 指定介護老人福祉施設 定員60名 短期入所生活介護事業(介護予防) 定員12名 地域包括支援センター 訪問介護事業(介護予防) 夜間対応型訪問介護事業</p>	 <p>〒201-0001 東京都狛江市西野川14-8-8 TEL: 03-5761-1040 FAX: 03-3430-5272</p>	<p><b>こまえ正吉苑 二番館</b> 指定介護老人福祉施設 定員100名 短期入所生活介護事業(介護予防) 定員10名</p>
 <p>〒194-0044 東京都町田市成瀬8-10-1 TEL: 042-785-5551 FAX: 042-785-5552</p>	<p><b>まちだ正吉苑</b> 指定介護老人福祉施設 定員90名 短期入所生活介護事業(介護予防) 定員10名 居宅介護支援事業 通所介護事業(介護予防) 定員40名 認知症対応型通所介護(介護予防) 定員12名 訪問看護事業(介護予防) 訪問介護事業(介護予防) 定期巡回・随時対応型訪問介護看護事業</p>	 <p>〒151-0064 東京都渋谷区上原2-2-17 TEL: 03-6407-4233 FAX: 03-6407-4234</p>	<p><b>杜の風・上原</b> 指定介護老人福祉施設 定員80名 短期入所生活介護事業(介護予防) 定員20名 居宅介護支援事業 通所介護事業(介護予防) 定員35名 総合事業通所型 定員15名</p>
 <p>〒183-0035 東京都府中市四谷4-46-8 TEL: 042-354-7711 FAX: 042-354-7717</p>	<p><b>地域密着型複合施設よつや正吉苑</b> 認知症対応型共同生活介護事業(介護予防) ・1ユニット9人×2ユニット 定員18名 小規模多機能型居宅介護事業(介護予防) ・1日18人・5ベッド 定員29名</p>	 <p>〒206-0812 東京都稲城市矢野口1804-3 TEL: 042-370-2202 FAX: 042-370-2203</p>	<p><b>地域密着型複合施設やのくち正吉苑</b> 認知症対応型共同生活介護事業(介護予防)・1ユニット9人×2ユニット 定員18名 看護小規模多機能型居宅介護事業 定員29名 訪問看護事業(介護予防) 地域包括支援センター 居宅介護支援事業 訪問介護事業(介護予防) 障害福祉サービス事業 定期巡回・随時対応型訪問介護看護事業 夜間対応型訪問介護事業</p>
 <p>〒167-0033 東京都杉並区清水3-22-4 TEL: 03-3394-0455 FAX: 03-3394-0074</p>	<p><b>ふれあいの家しみず正吉苑</b> 居宅介護支援事業 通所介護事業(介護予防) 定員30名 家族介護教室事業</p>	 <p>〒167-0022 東京都杉並区下井草4-23-11 TEL: 03-3390-8074 FAX: 03-3390-8916</p>	<p><b>しもいぐさ正吉苑</b> 通所介護事業(介護予防) 定員30名 看護小規模多機能型居宅介護事業 定員29名</p>
 <p>〒211-0044 神奈川県川崎市中原区新城1-7-3河野ビル1F TEL: 03-3390-8074 / FAX: 03-3390-8916 訪問看護事業(介護予防)</p>	<p><b>なかはら正吉苑</b></p>	 <p>〒156-0042 東京都世田谷区羽根木1-6-14 TEL: 03-5355-3402 / FAX: 03-3323-3523 地域包括支援センター</p>	<p><b>新代田あんしんすこやかセンター</b></p>
 <p>〒194-0046 東京都町田市西成瀬2-48-23 TEL: 042-720-3801 / FAX: 042-860-7022 地域包括支援センター</p>	<p><b>南第3高齢者支援センター</b></p>	 <p>〒206-0811 東京都稲城市押立728-8 TEL: 042-370-2202 / FAX: 042-370-2203 高齢者交流の支援事業</p>	<p><b>押立の家</b></p>
 <p>〒206-0812 稲城市矢野口1659-4 ストリームサイド1階 TEL: 042-379-8575 認知症相談事業、家族介護相談事業</p>	<p><b>ふらっとCAFE やのくち</b></p>	 <p>〒201-0003 東京都狛江市和泉本町4-7-27 TEL: 03-3430-1111 狛江市こまほっとシルバール相談室</p>	<p><b>狛江市こまほっとシルバール相談室</b></p>
 <p>〒156-0052 東京都世田谷区経堂4-7-12 TEL: 03-5426-3100 / FAX: 03-5426-3101</p>	<p><b>コーシャハイム千歳船橋フロント3号棟</b> サービス付き高齢者向け住宅</p>	 <p>〒201-0001 東京都狛江市西野川12-27-31</p>	<p><b>こまえ正吉苑サービス付き高齢者向け住宅</b></p>