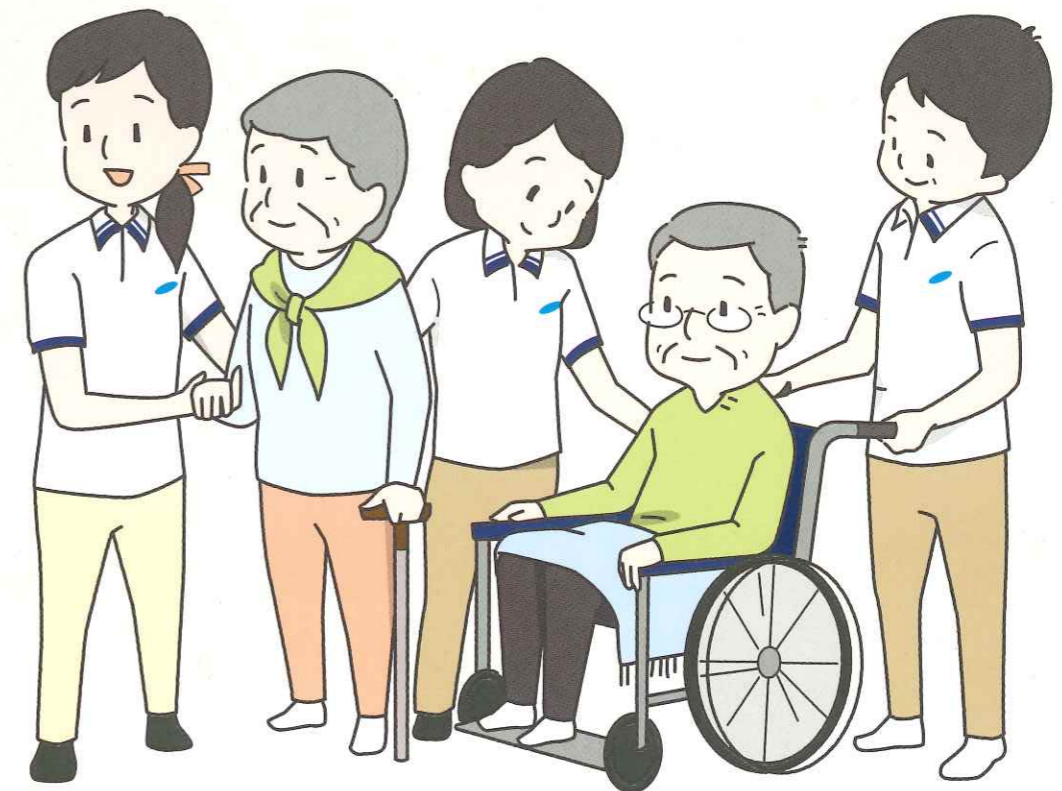


24時間 365日

いつでもつながる
安心サービス

夜間対応型訪問介護



社会福祉法人 正吉福祉会

サービスのご案内	《サービス提供時間帯》 24時間／年中無休 《サービス内容》 ・オペレーションセンターサービス（緊急通報時の対応） ・随時訪問サービス（訪問介護員等による介助）			
対象者	・杉並区内で在宅生活をしている方 ※訪問できない地域があります ・介護認定1～5の方			
ご利用料金	単位：円／月（令和4年10月1日～）			
	① 基本料金	1割負担 2,282円～ 2割負担 4,564円～ 3割負担 6,846円～		
	② 緊急訪問			
		時間区分	8時～18時	6時～8時 18時～22時
	30分未満	1割負担 524円～	621円～	852円～
		2割負担 1,048円～	1,242円～	1,704円～
		3割負担 1,572円～	1,863円～	2,556円～
お問合せ	ホームヘルパーステーション すぎなみ正吉苑 03-5303-5822 〒167-0033 東京都杉並区清水 2-15-24 e-mail. suginami@shoukichi.org			

ご相談はお気軽にご連絡ください！



★ 夜間対応型訪問介護

高齢者の一人暮らしや、高齢者夫婦、またはご家族不在時に
なにかあったときには、**ボタンを押すだけで 24 時間いつでも、**
オペレーターとの通話や、ヘルパーの訪問でサポートします！



ご自宅

夜間いつでもコールボタンでつながっているから安心！
専用のケアコール端末機をご自宅に設置します。
ケアコール端末機の緊急コールボタンを押すだけで、直通
でオペレーションセンターにつながり、相談できます。

サービスの流れ

オペレーションセンター

オペレーターは専門の介護福祉士等で安心！
ケアコール端末機からの緊急通報をオペレーターが
対応し、ご利用者の状況を判断して、ヘルパー派遣や
救急車の手配等、適切に対応いたします。

どうなさいましたか？
いますぐ伺いますね！



随時訪問サービス

経験豊かなヘルパーがかけつけるので安心！
オペレーターの指示により、ヘルパーがかけ
つけ、必要なサービスを提供いたします。



ケアコール端末機

ボタンを押すだけカンタン操作！
ワンタッチで通報可能、通報後はハンズフリー（受話器なし）で
会話が可能です。高感度な室内設置端末なので、気配や小さな物音
もキャッチします。



ペンダント型のケアコール送信機

首から下げられるペンダント型。いつも身につけて
いられるので、室内のどこからでもご利用いただけ
ます。
※ケアコール端末機から約 50m 発信可能



キー BOX

ご相談の上、キー BOX に鍵を入れて保管し、暗証番号
で管理します。ご自宅に訪問した際に鍵がかかっている
ときは、キー BOX から鍵を取り出し解錠します。

無料
貸し出し